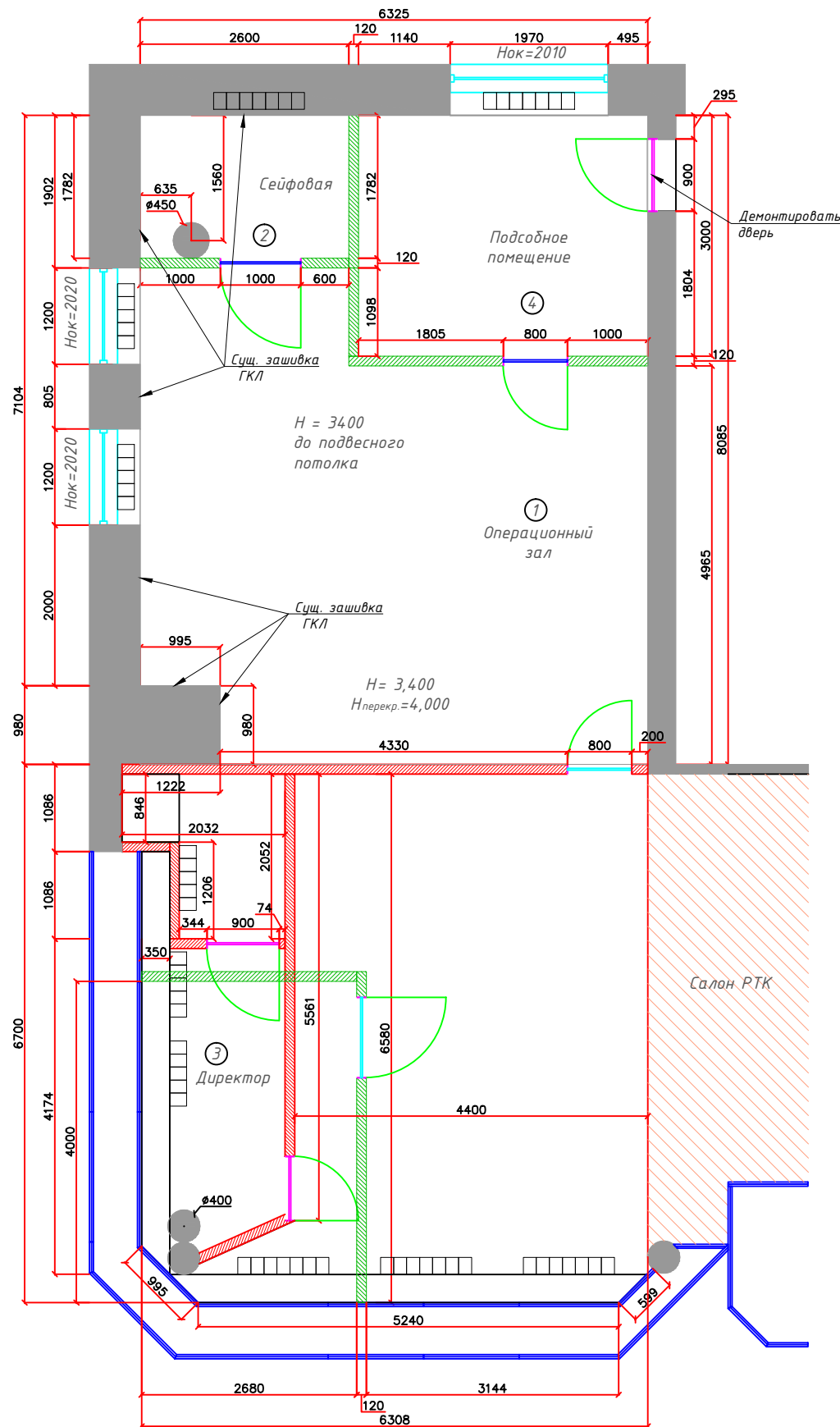




*МТС Банк ДО "На Тимирязевской" МРЦ
г. Москва, Дмитровское шоссе, д.19, корп.2*

Согласовано

ДО "На Тимирязевской" МРЦ
г. Москва, Дмитровское шоссе, д.19, корп.2



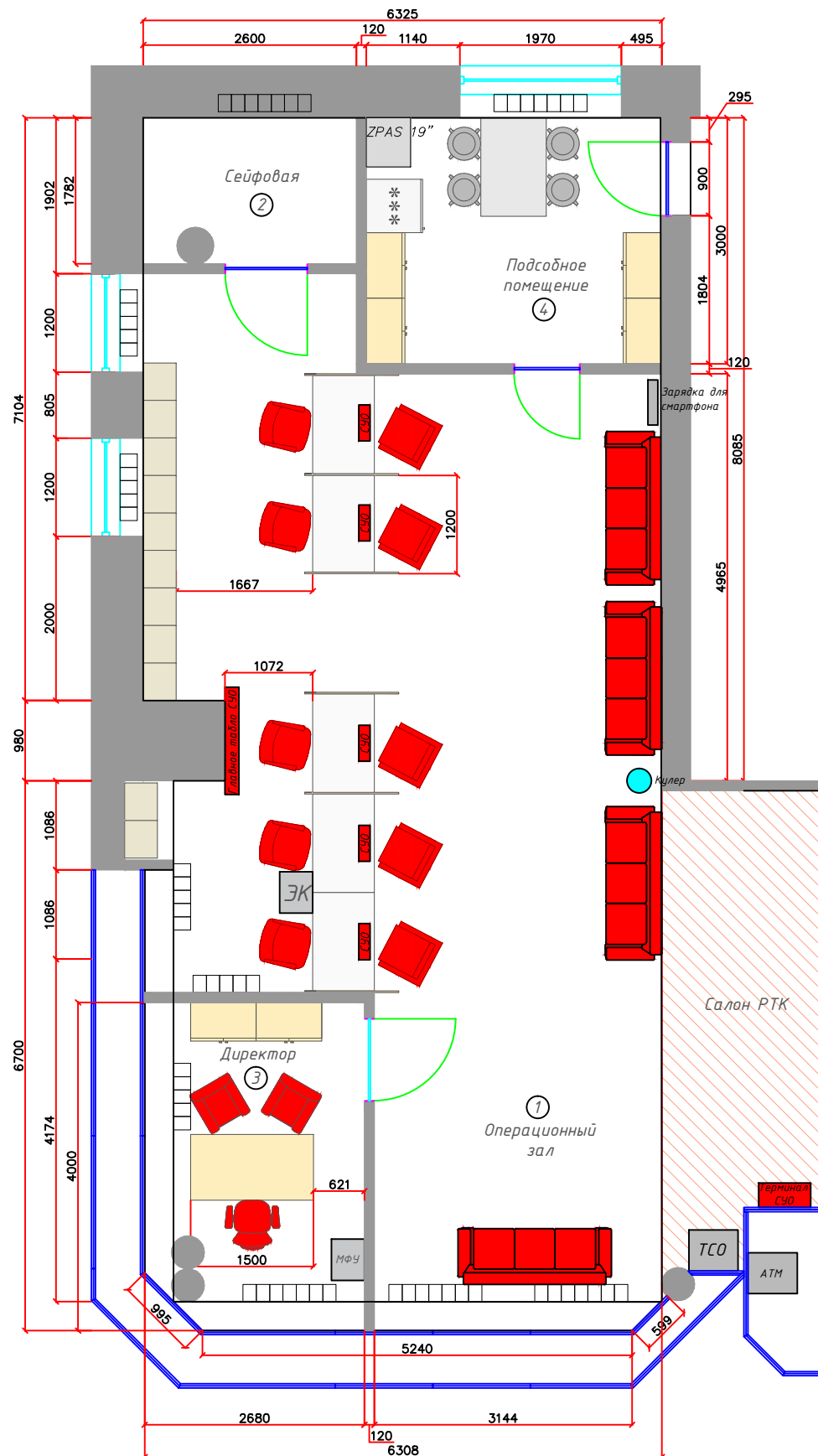
№	Наименование	Площадь, м ² .
1	Операционный зал	64,5
2	Сейфовая	4,6
3	Кабинет директора	10,5
4	Подсобное помещение	10,8
Собщ.		90,3

	Существующие перегородки
	Возводимые перегородки
	Демонтируемые перегородки
	Радиаторы отопления

Согласовано	
Взам. инв. №	
Подп. и дата	
Инв. № подл.	

						ПАО "МТС-БАНК" ДО "На Тимирязевской" МРЦ г. Москва, Дмитровское шоссе, д.19, корп.2		
Изм.	Кол.уч.	Лист	№ док.	Подп.	Дата	Архитектурно - планировочное решение		
ГИП						Стадия	Лист	Листов
Нач. отд.						П		
Исполн.						План возводимых перегородок		
Н. контр.								

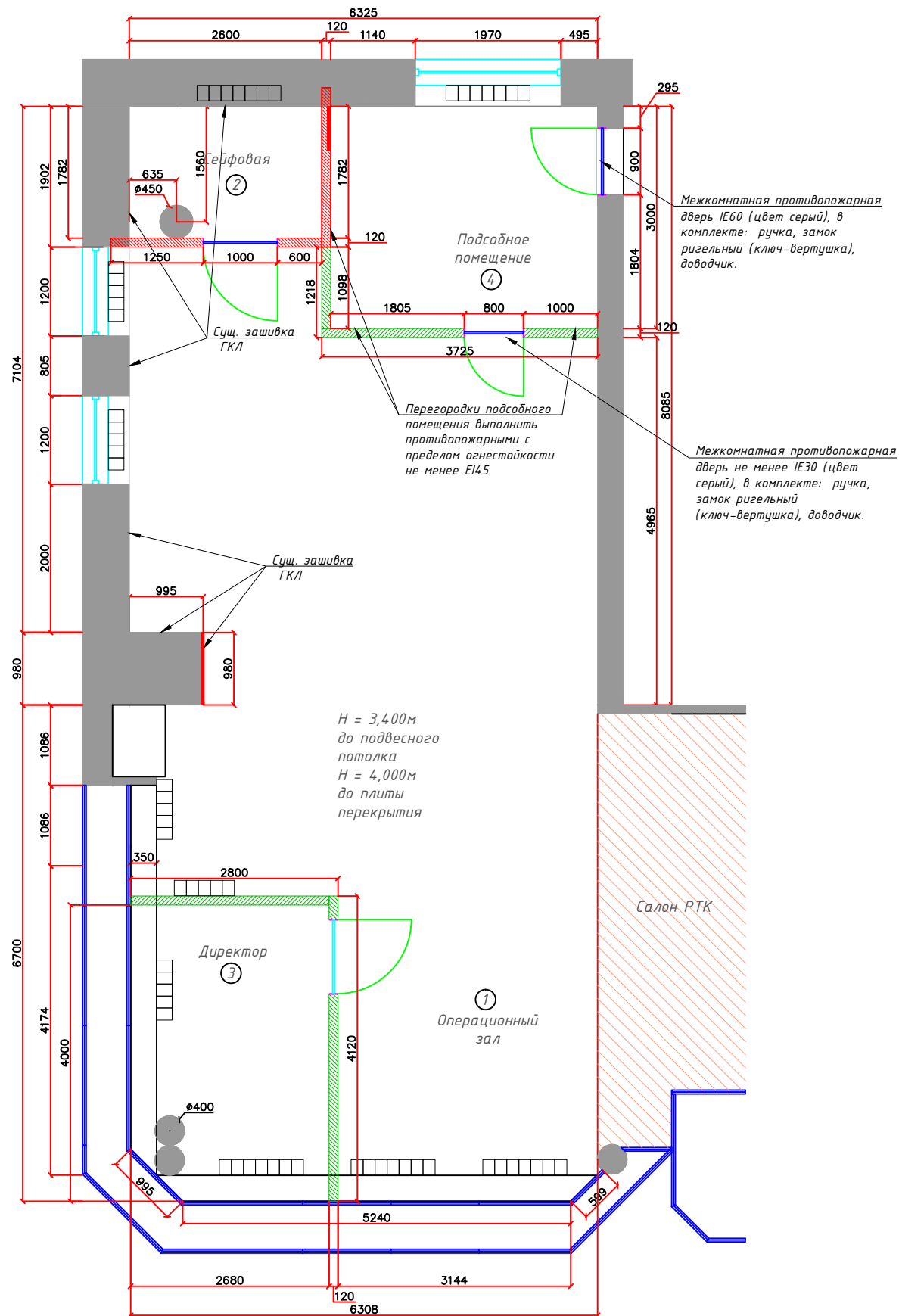
ПЛАНИРОВОЧНОЕ РЕШЕНИЕ
 ДО "На Тимирязевской" МРЦ
 г. Москва, Дмитровское шоссе, д.19, корп.2



Экспликация помещений		
№	Наименование	Площадь, м ² .
1	Операционный зал	64,5
2	Сейфовая	4,6
3	Кабинет директора	10,5
4	Подсобное помещение	10,8
Собщ.		90,3

Согласовано	
Взам. инв. №	
Подп. и дата	
Инв. № подл.	

ПАО "МТС-БАНК" ДО "На Тимирязевской" МРЦ г. Москва, Дмитровское шоссе, д.19, корп.2					
Изм.	Кол.уч.	Лист	№ док.	Подп.	Дата
ГИП					
Нач. отд.					
Исполн.					
Н. контр.					
Архитектурно - планировочное решение				Стадия	Лист
План расстановки мебели				П	
МТС БАНК				Формат	



Экспликация помещений		
№	Наименование	Площадь, м ² .
1	Операционный зал	64,5
2	Сейфовая	4,6
3	Кабинет директора	10,5
4	Подсобное помещение	10,8
Собщ.		90,3

Условные обозначения	
	Существующие перегородки
	обшивка стен ГКЛ
	Устройство перегородки из ГКЛ (12мм в два слоя, с каждой стороны) 125мм со звукоизоляцией, шаг стоек профиля 600мм. По технологии КНАУФ.
	возводимые перегородки из ГКЛ с установкой закладной детали
	Устройство усиленной перегородки из ГКЛ (в два листа с каждой стороны), усиление внутри перегородки из решетки сварной 150x150x10 мм. Между листами ГКЛ лист о.с.стали 0,7мм
	Радиаторы отопления

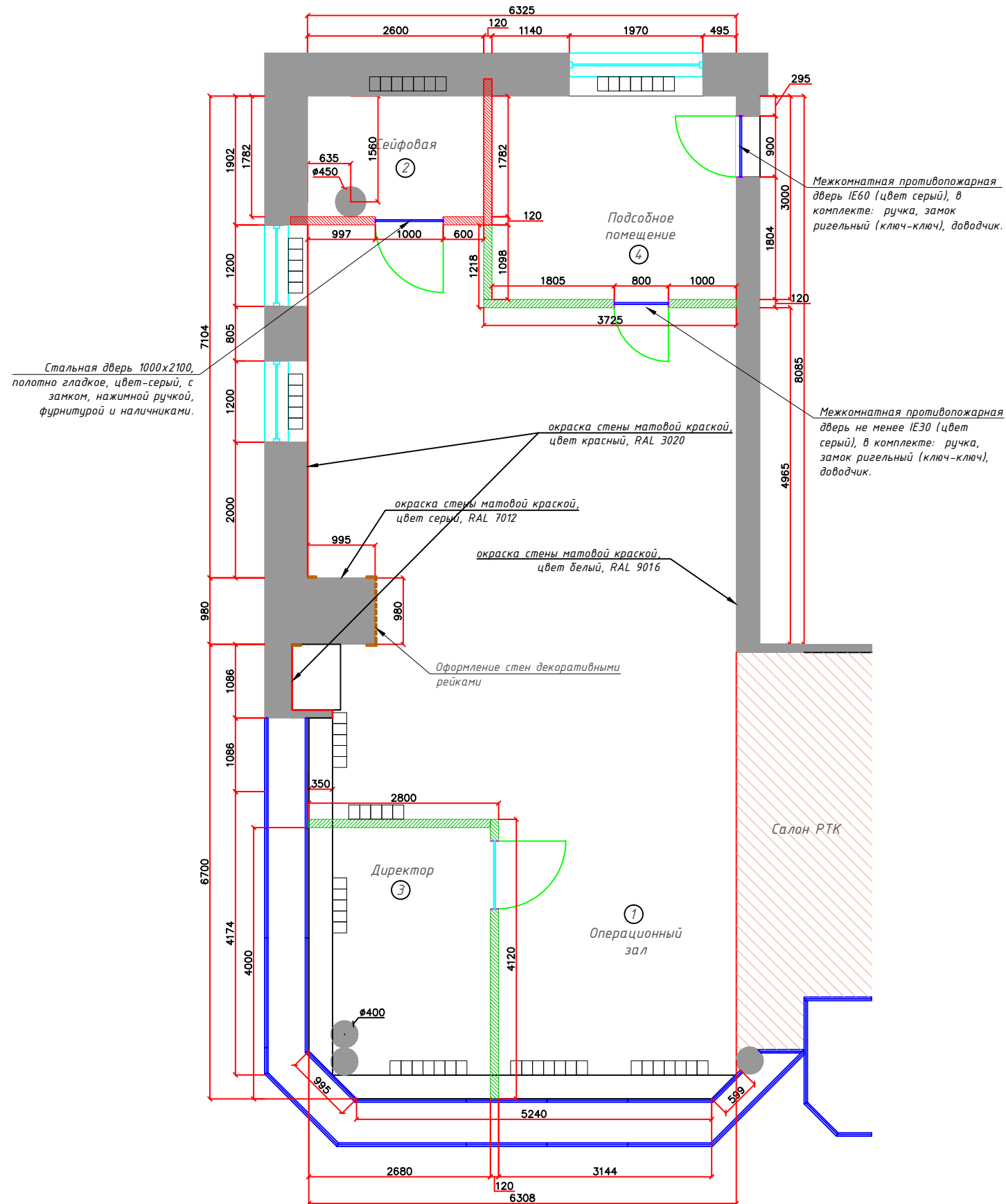
ПРИМЕЧАНИЕ:

Предусмотреть вентиляцию во всех помещениях.

Согласовано	
Взам. инв. №	
Подп. и дата	
Инв. № подл.	

Изм.						Кол.уч.			Лист № док.			Подп.			Дата		
<p align="center">ПАО "МТС-БАНК" ДО "На Тимирязевской" МРЦ г. Москва, Дмитровское шоссе, д.19, корп.2</p>																	
Архитектурно - планировочное решение												Стадия	Лист	Листов			
План возводимых перегородок												П					

Схема покраски стен



Условные обозначения	
	"Финская" дверь 800x2100 (700x2000, 900x2000), полотно гладкое, цвет-белый, с замком, нажимной ручкой, доводчиком, фурнитурой и наличниками.
	Стальная дверь 1000x2100, полотно гладкое, цвет-серый, с замком, нажимной ручкой, доводчиком, фурнитурой и наличниками.
	Стеклопанельная дверь в алюминиевой Z-образной коробке, 1000x2100, поверхность стеклянных дверей прозрачная матовая (обработана пескоструем или полностью закатывается трясцовой светлой пленкой с матовым эффектом Ogasol 8510-090), с замком, нажимной ручкой, доводчиком, фурнитурой и наличниками. (пом.: касса, кабинет руководителя, переговорная).

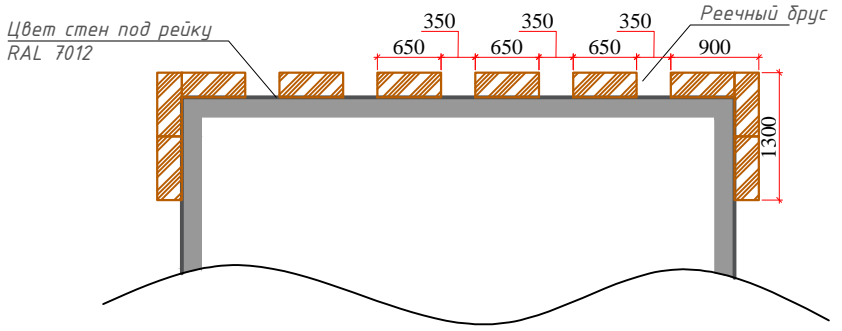
ПРИМЕЧАНИЕ:

Покраска, оклейка
 Основные стены в офисах МТС Банка окрашиваются в белый цвет, RAL 9016.
 Бренд-стена окрашивается в красный, RAL 3020.
 Стена под рейкой окрашивается в темно-серый цвет RAL 7012.

ПРИМЕЧАНИЕ:

Часть стен отделяется рейкой, материал дуб Небраска натуральный (ЛДСП EGGER H3331 ST10). Стена под рейкой окрашивается в серый темный цвет RAL 7012. Если рейкой отделяется круговая колонна то по боковым сторонам допускается оставлять пространство без отделки, которое окрашивается в серый темный цвет RAL 7012.

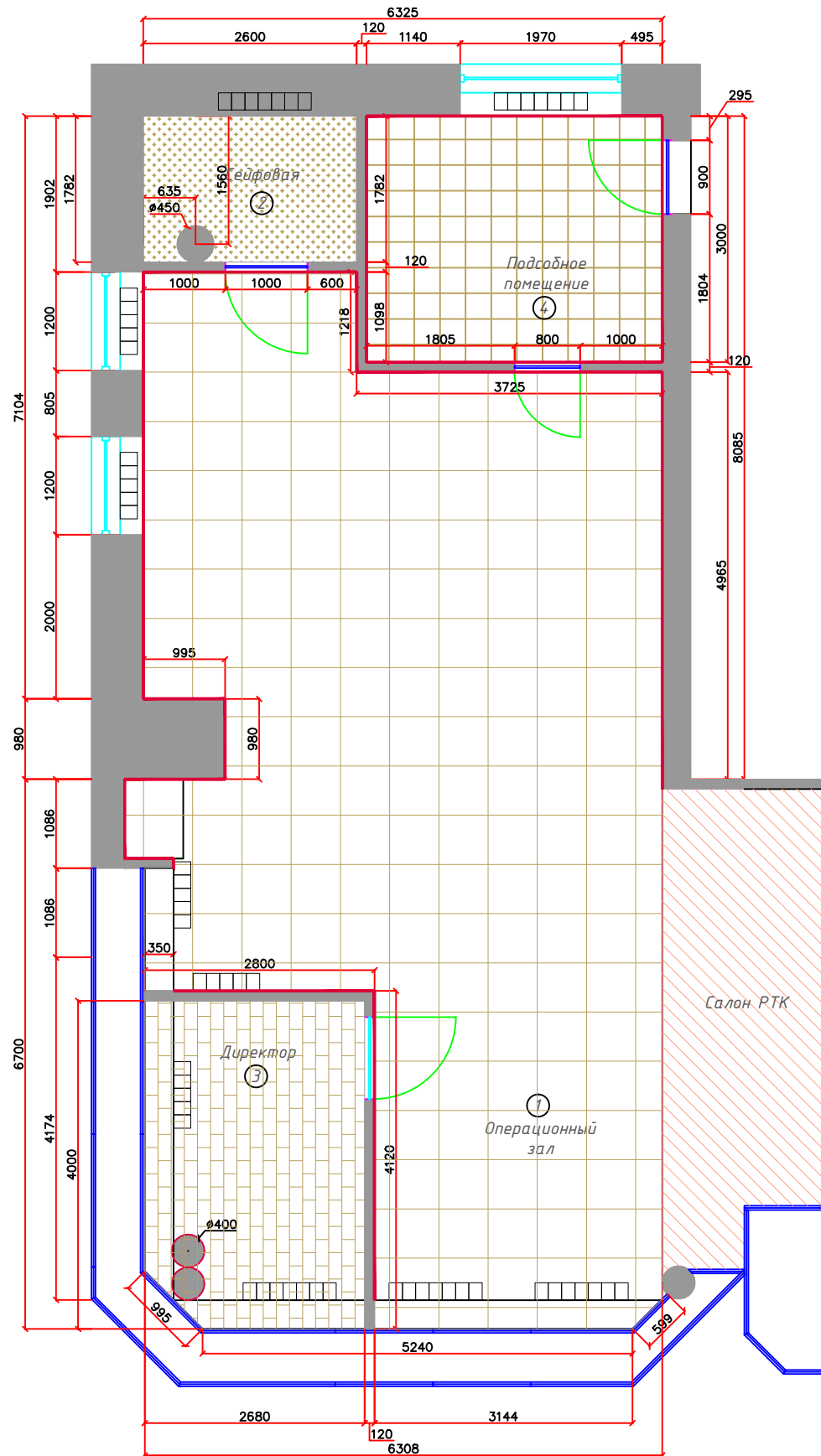
Схема отделки рейкой



Согласовано	
Изм.	Кол. уч.
Лист	№ док.
Подп.	Дата
Инд. № подл.	

<p align="center">ПАО "МТС-БАНК" ДО "На Тимирязевской" МРЦ г. Москва, Дмитровское шоссе, д.19, корп.2</p>					
Изм.	Кол. уч.	Лист	№ док.	Подп.	Дата
ГИП					
Нач. отд.					
Исполн.					
Н. контр.					
Архитектурно - планировочное решение				Стадия П	Лист Листов
Схема покраски стен					

План полов

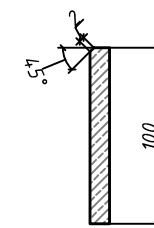


Экспликация напольных покрытий			
Наименование помещения	Изображение на плане	Элементы пола	Кол-во м ²
№1		Керама Марацци DD600500R Stone серый темный Размер: 60x60 см	64.5
№2		Коммерческое ПВХ покрытие: Tarkett Accenzt Mineral AS 100007. Плинтус ПВХ в цвет напольного покрытия.	4.6
№4		керамогранит Эстима МР02 (возможна замена на керамогранит 300x300, 450x450 соль-перец)	10.8
№3		Плитка ПВХ Project floors Loose-Lay PW 1250-55 или ламинат, раскладка со сдвигом на 20% по длинной стороне	10.5

Примечание:

- Плинтус монтировать после установки остекления и торгового оборудования.
- В углах запил стыков керамогранита на плинтусе 45 градусов.
- В касе, серверной, щитовой и кухне монтировать Плинтус ПВХ в цвет напольного покрытия.

плинтус М 1:5

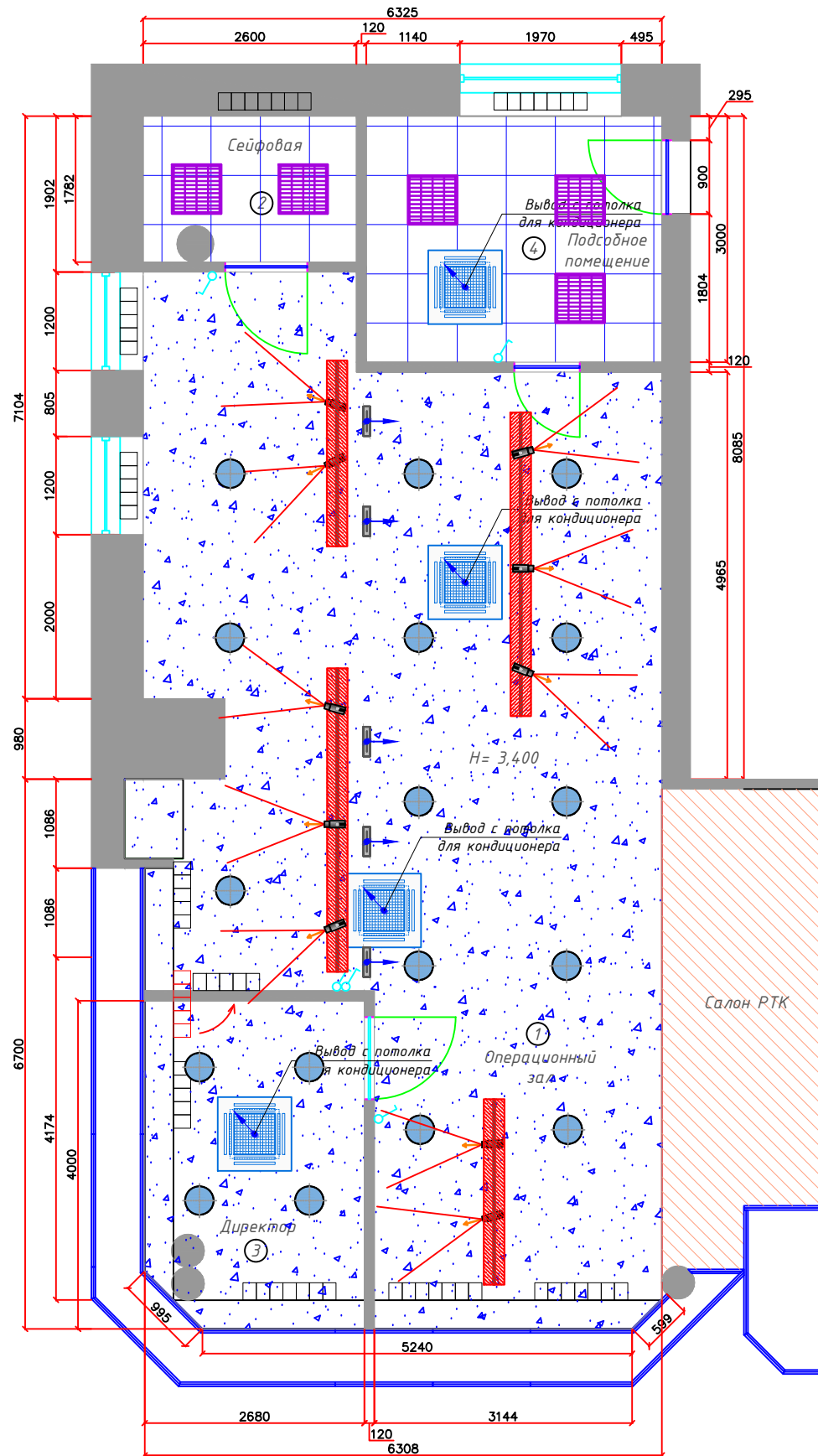


Условные обозначения	
Обозначение:	Расшифровка:
	плинтус - керамогранит, цвет уточнить, h около 65мм.

Согласовано	
Изм.	Кол. уч.
Лист	№ док.
Подп.	Дата
Нач. отд.	
Исполн.	
Н. контр.	

<p>ПАО "МТС-БАНК"</p> <p>ДО "На Тимирязевской" МРЦ</p> <p>г. Москва, Дмитровское шоссе, д.19, корп.2</p>					
Изм.	Кол. уч.	Лист	№ док.	Подп.	Дата
ГИП					
Нач. отд.					
Исполн.					
Н. контр.					
Архитектурно - планировочное решение				Стадия	Лист
План полов				П	

План потолков и расстановки светильников



Условные обозначения		
Обозначение:	Расшифровка:	Кол-во
	Светильник LED Varton Размер: 600x600 мм. Мощность: 36 W 2700K	5 шт.
	Светильник круглый на потолок: Arlight SP-TOR-TB400SB-25W 4000K или Arlight ART-SROUND 40 4000K.	16 шт.
	Выключатели Legrand серия Valena или Etika цвет белый. Высота монтажа - 900мм. если иное не указано	5 шт.

Экспликация потолков			
Наименование помещения	Изображение на плане	Элементы потолка	Кол-во м²
№1, №3		подвесной потолок ГКЛ, цвет - белый, RAL 9016.	74,9200
№2, №4		подвесной потолок типа Armstrong «Байкал». Система каркаса: Т-24. Цвет: белый.	15,4100

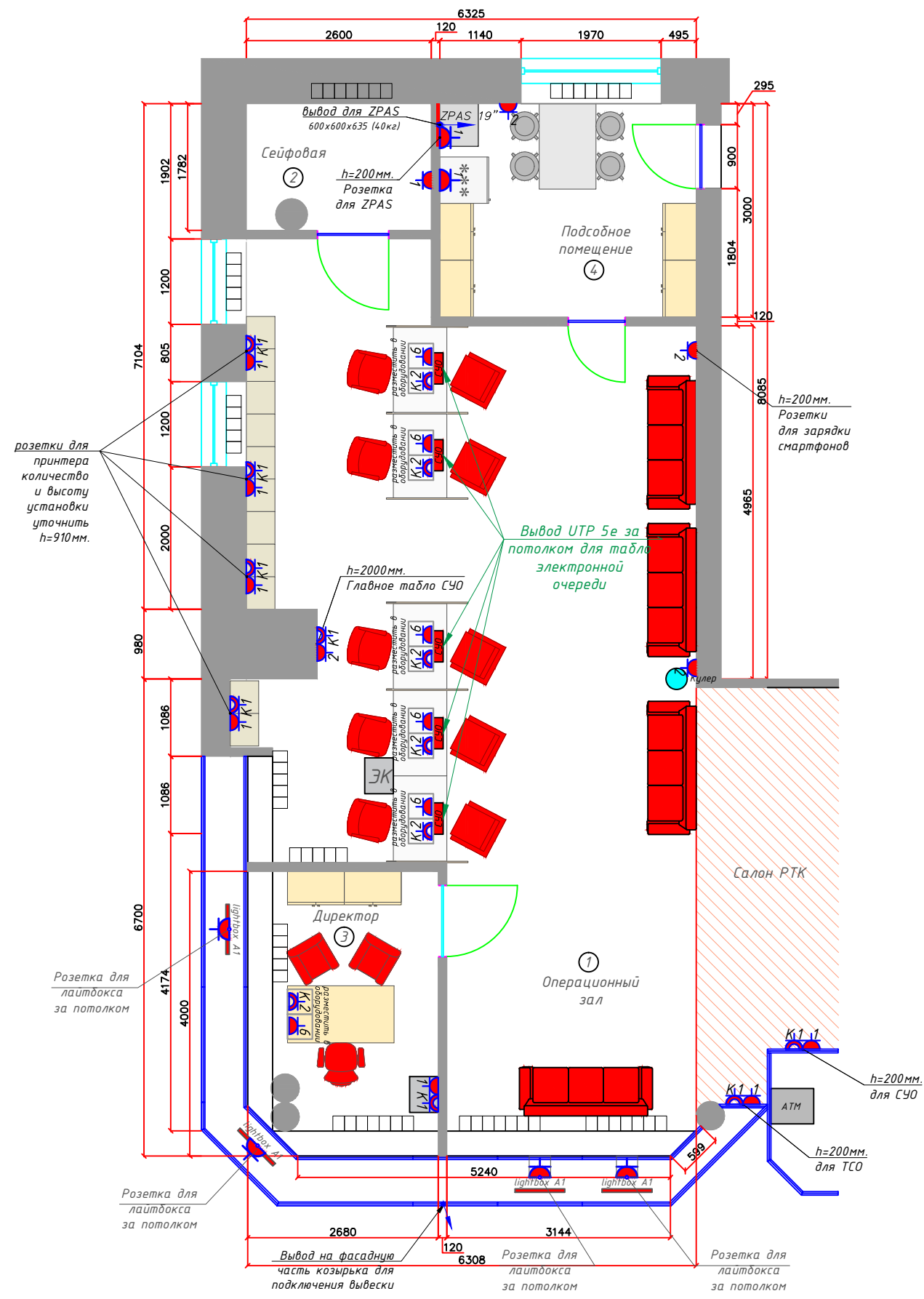
Примечание:
 Количество и расстановку светильников при необходимости скорректировать по результатам светотехнического расчета.
 Предусмотреть установку закладных деталей для шинпровода и каждого табла электронной очереди.
 Предусмотреть лючки доступа в потолок ГКЛ. Расположение и количество определить по месту.

Согласовано	
Изм.	Кол. уч.
Нач. отд.	Исполн.
Н. контр.	

Взам. инв. №
 Подп. и дата
 Инв. № подл.

Изм.						Кол. уч.						Лист № док.						Подп.						Дата					
ГИП												Архитектурно - планировочное решение												Стадия		Лист		Листов	
План потолков и расстановки светильников												ПАО "МТС-БАНК"						ДО "На Тимирязевской" МРЦ г. Москва, Дмитровское шоссе, д.19, корп.2						П					
												МТС БАНК						Формат											

План электрики



На электрощит наклеить знак:



Условные обозначения	
Обозначение:	Расшифровка:
	электровывод
	розетка Legrand серия Valena или Etika цвет белый. Высота монтажа - 300мм. если иное не указано
	компьютерная розетка RJ45
	Потолочный блок кондиционера 900x900мм

ПРИМЕЧАНИЕ:

1. Питание в ИТ Щит (ZPAS 19) завести с отдельной линии от электрощита.
2. На электрическую группу розеток в ИТ щите установить отдельный автомат.
3. Установить в ИТ Щите патч-панель на 24 порта, с кроссировкой и маркировкой вводных линий.
4. Между ZPAS-ми необходима трасса с 2 кабелями UTP-5
5. На группу реклама, лайт-боксы установить реле времени для автоматического включения рекламы (Таймер электронный астрономический суточный ТЭ-АС или аналог).

ПРИМЕЧАНИЕ для ZPAS МТС Банка:

СКС от рабочих мест банка должна быть подведена к ZPAS банка

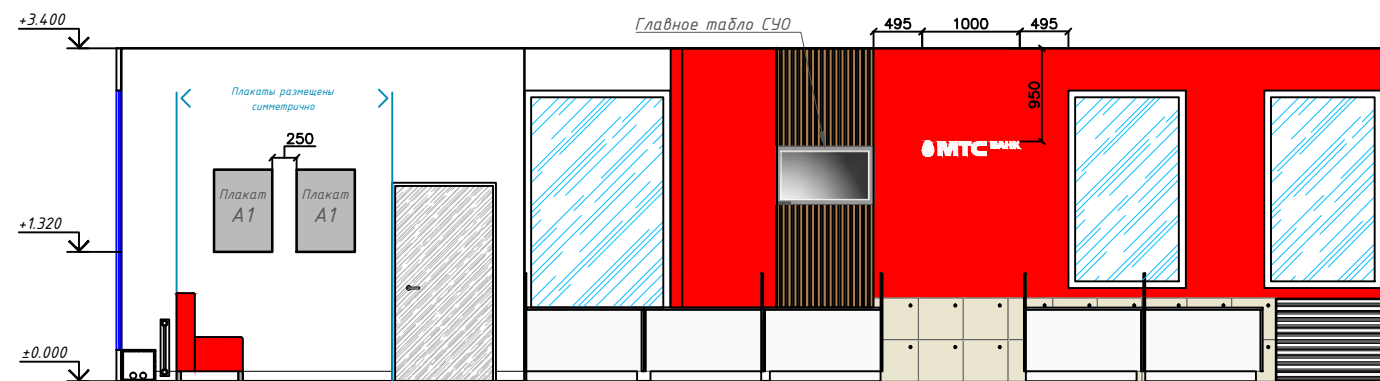
ПРИМЕЧАНИЕ:

Установить 2 потолочных динамика. Подключить к LCD-панели в соответствии с инструкцией. Разводку кабелей (силовые+слаботочные) до потребителей выполнить по стенам: в обшивке ГКЛ или штробе(при необходимости) Разводку для Электронной очереди выполнить согласно ТЗ производителя оборудования и данного проекта.

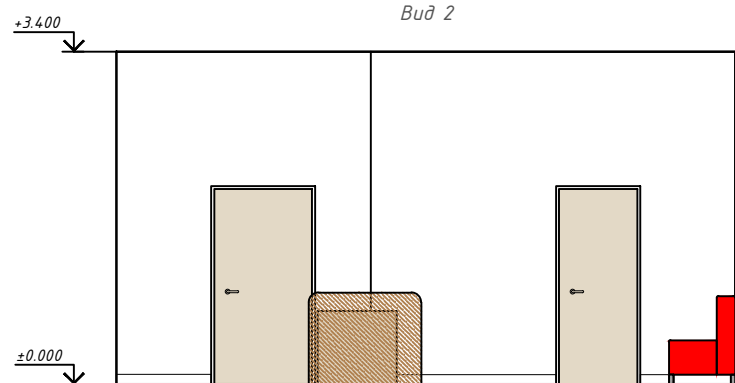
Согласовано	
Изм. №	
Кол. уч.	
Лист № док.	
Подп.	
Дата	
Взам. инв. №	
Инд. № подл.	

						<p>ПАО "МТС-БАНК"</p> <p>ДО "На Тимирязевской" МРЦ</p> <p>г. Москва, Дмитровское шоссе, д.19, корп.2</p>			
Изм.	Кол. уч.	Лист	№ док.	Подп.	Дата	Архитектурно - планировочное решение	Стадия	Лист	Листов
ГИП							П		
Нач. отд.						План электрики			
Исполн.									
Н. контр.						<p>Формат</p>			

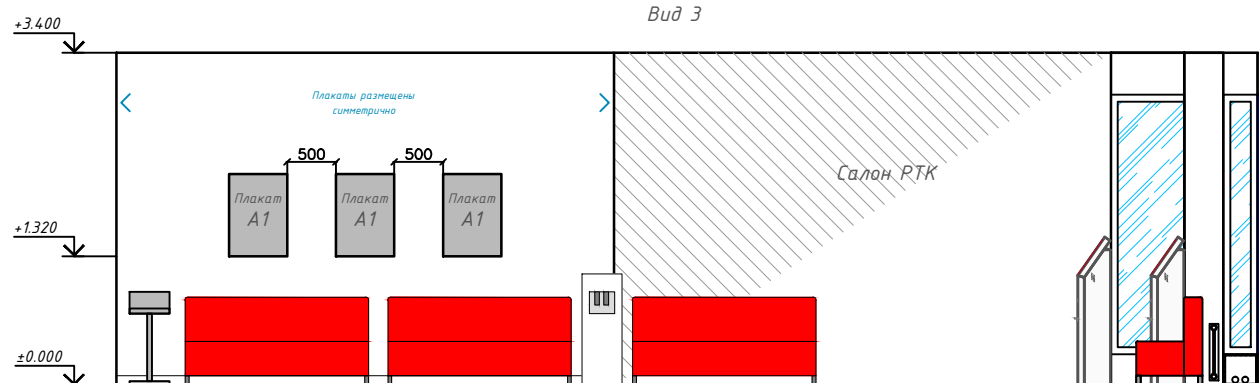
Вид 1



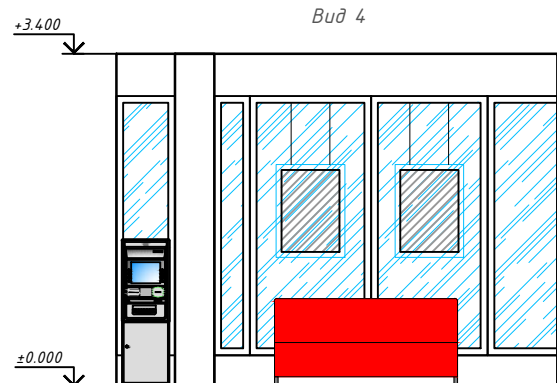
Вид 2



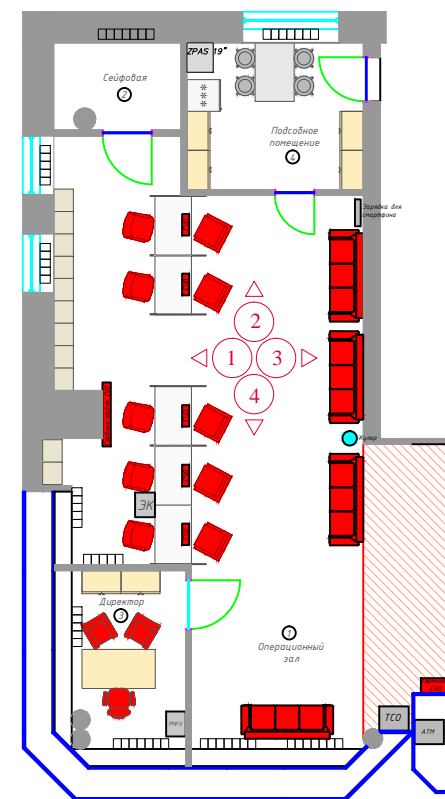
Вид 3



Вид 4



ПЛАНИРОВОЧНОЕ РЕШЕНИЕ



Согласовано

Взам. инв. №
Подп. и дата
Инв. № подл.

						ПАО "МТС-БАНК"			
						ДО "На Тимирязевской" МРЦ г. Москва, Дмитровское шоссе, д.19, корп.2			
Изм.	Кол.уч.	Лист	№ док.	Подп.	Дата	Архитектурно - планировочное решение	Стадия	Лист	Листов
ГИП							П		
Нач. отд.									
Исполн.									
Н. контр.						Развертки	МТС БАНК		

Формат